

COHOUSING GUMMARUSHOF

Kerkhoflei 49, Mechelen

DencI-studio

23 wooneenheden

1884 m² bebouwd

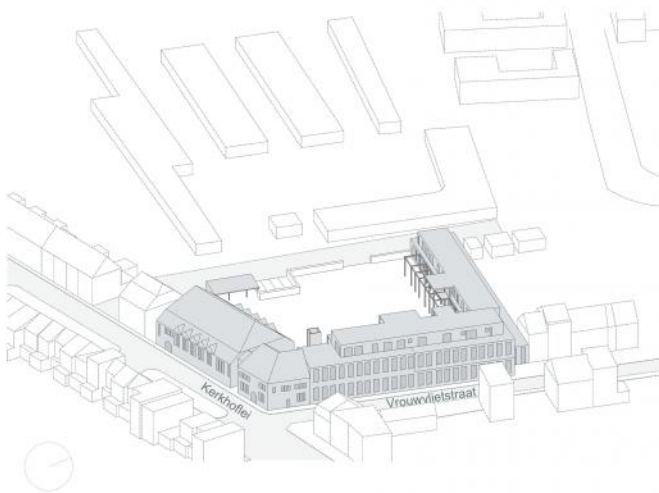
4556 m² terrein

V/T: 0,66

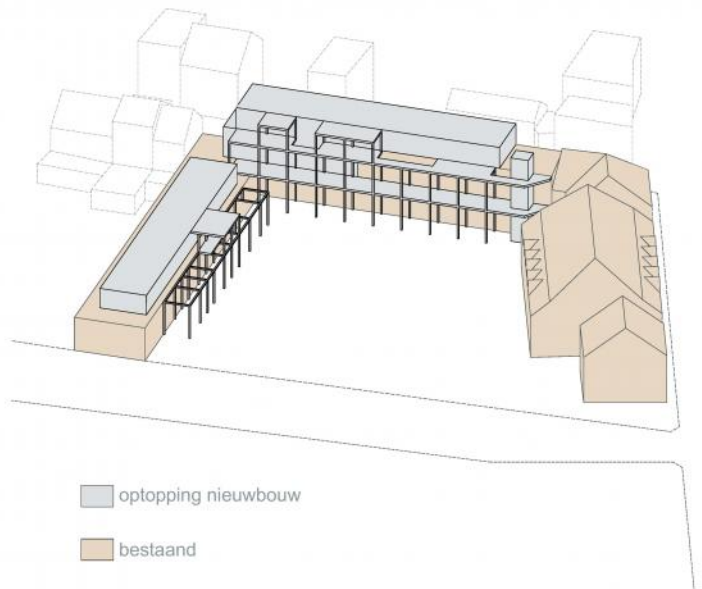


Het Gummarushof is een cohousing project te Mechelen, ontworpen door DencI-studio, waarbij een kerk, pastorie en een voormalige school zijn verbouwd tot 23 woningen. Naast de verbouwing van de bestaande gebouwen is er ook een optopping toegevoegd op het schoolgebouw. De woningen liggen allemaal rond een grote gedeelde binnentuin. Daarnaast is er ook een gemeenschappelijk hoekgebouw met een keuken, hobbyruimte, bibliotheek... De kerk is verbouwd naar een polyvalente ruimte, die gebruikt kan worden door de bewoners of door derden. De verbouwingen starten eind 2018.

CONTEXT



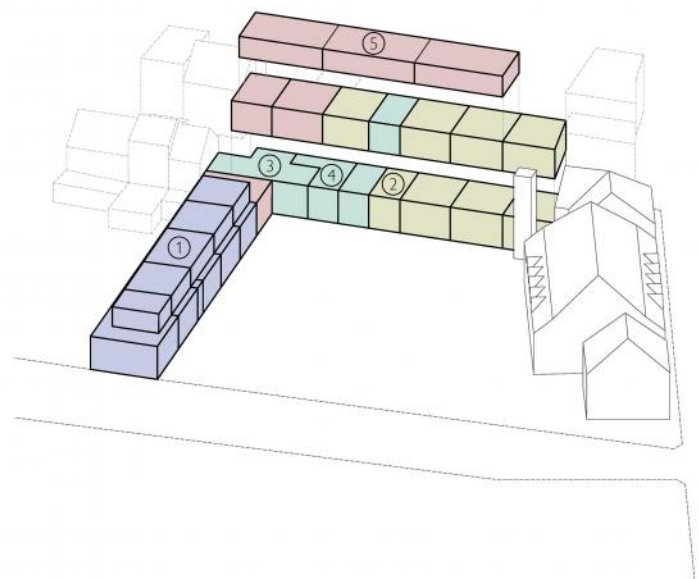
CONCEPT



WONINGTYPES

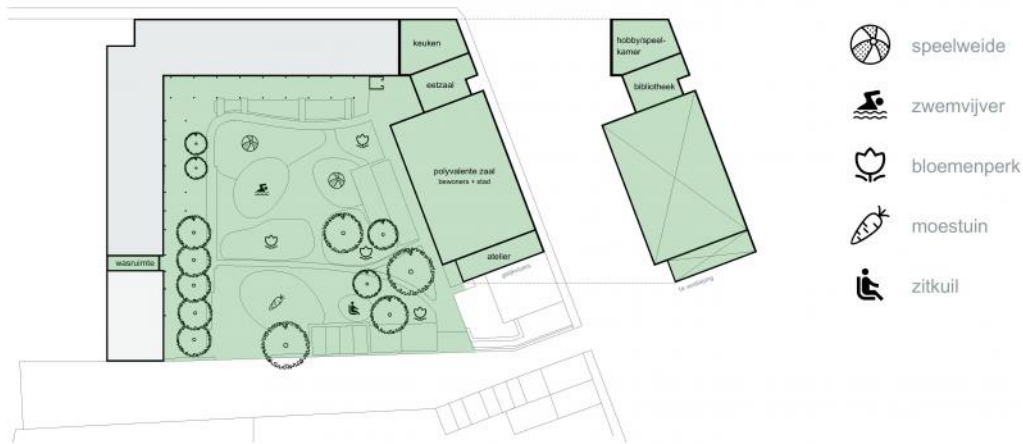
■ type 1: duplex	(5)	<ul style="list-style-type: none"> 1/2 (1) 2/3 (1) 2/4 (2) 1/2 + 2/3 (kangeroewoning) (1)
■ type 2: duplex met vide	(8)	<ul style="list-style-type: none"> 1/2 (2) 2/3 (5) 2 x 1/2 (kangeroewoning) (1)
■ type 3: slaapplatform	(4)	<ul style="list-style-type: none"> 1/2 (3) 2/4 (1)
■ type 4: enkele bouwlaag	(6)	<ul style="list-style-type: none"> 1/2 (4) 2/3 (1) 3/4 (1)

23



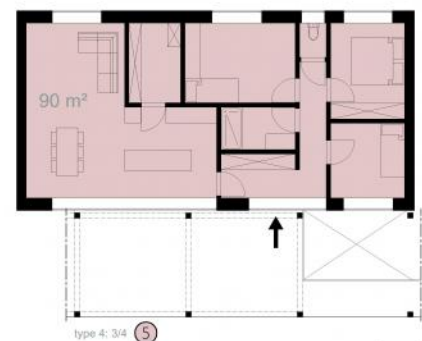
COHOUSING GUMMARUSHOF

COLLECTIEF



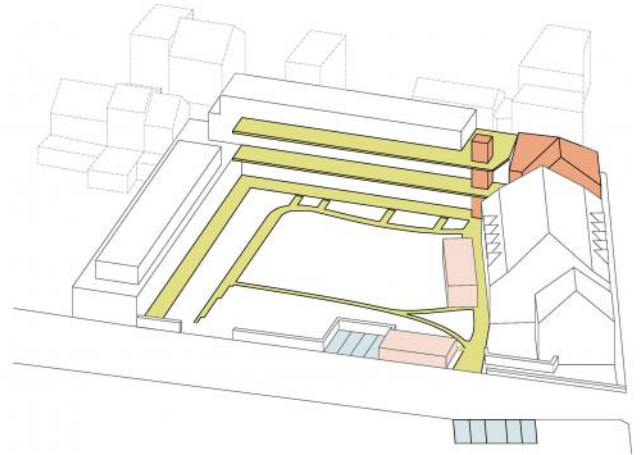
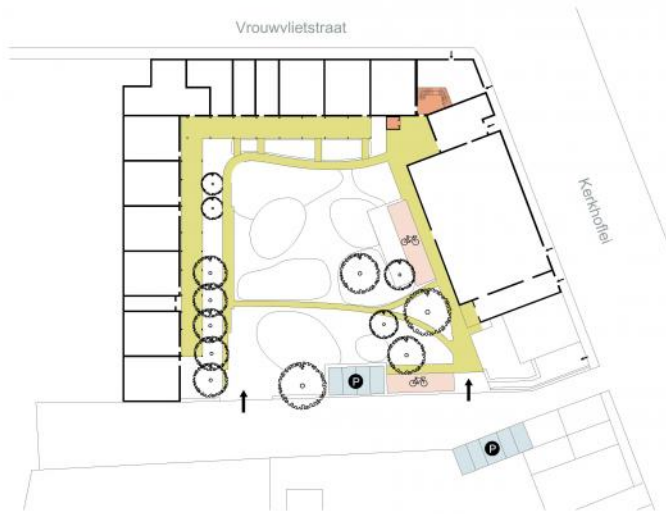
GEBRUIK

(schaal 1:100)



COHOUSING GUMMARUSHOF

ONTSLUITING



GEVELS

