



EU

REGIO

SPEEDDATE

met de steun van:



EU/REGIO

GRENSOVERSCHRIJDENDE VISIES

DI. 02.12.2008 20U

Z33, Zuivelmarkt 33, 3500 Hasselt

7 euro (studenten: 5 euro)

8 sprekers

20 beelden/spreker

20 seconden/beeld

In minder dan 5000 seconden weet je alles wat je echt moet weten over Europa en de Euregio!

Kom speed-daten met o.a. De Gouden Liniaal (architecten), Willy Miermans (UHasselt/PHL), Guus Beumer (NAi Maastricht), Alexander Markschies (architectuurinstituut Aken), Jan Boelen (Z33), Jacqueline Schoemaker (Maastricht), Eric Donckier (hoofdredacteur HBVL), Piet Stockmans (kunstenaar), Marc-Dubois (architectuurcriticus), Marcel Smets (Vlaamse Bouwmeester).

moderator: Iwert Bernakiewicz (PHL)
slotwoord: Wim van den Bergh

20:00
Jan Boelen

20:00
powers
ZOOM of ten
IN
ZOOM
OUT



20:00
missie



actuele
context en
omgeving

20:00
onderzoek
proces -
product



20:00
ervaring -
kennis
kort bij de
kunstenaar



20:00
Z33 toekent versterk
Op hoger
kunstonderwijs
in de regio



20:00
projecten
zijn geen
tentoon-
stellingen



20:00
"Always design a thing
by considering it in
its own context -
not just in a room,
a house, a plot of
land, but in an environ-
ment, an environment
in a city plan."



Eliel Saarinen

20:00
designing
critical
design



20:00
Studio
Job



20:00
1% water
and our
future



20:00
geografische ligging
bestaan van
netwerken
en
schakenwerkingen



20:00
hinterland
van de
land



20:00
URBAAN - RURAAL
PERIFERIE - CENTRUM



20:00
NATUUR - CULTUUR
LOKAL - GLOBAAL
OUDE INDUSTRIE -
NIJEUWE ECONOMIE



20:00
design
platform
limburg
materialendatabank
transformationfactory



20:00
vlaanderen



commissie
architectuur
vormgeving
architectuurwijzer

20:00
platform
beeldende
kunsten



20:00
beelden
project
kennis
centrum



20:00
zone z



referentiepunt voor
limburg
spelers
nationaal

Marc Dubois

20:00



20:00



20:00



20:00



20:00



20:00



20:00



20:00



20:00



20:00



20:00



20:00



20:00



20:00



20:00



20:00



20:00



20:00



20:00



20:00



20:00

Erik Donckier

20:00



20:00



20:00

20:00



20:00



20:00



20:00



20:00



20:00



20:00



20:00



20:00



20:00



20:00



20:00



20:00



20:00



20:00



20:00



20:00



20:00

EINDE



szz

Piet Stockmans

20:00



20:00



20:00

20:00



20:00



20:00



20:00



20:00



20:00



20:00



20:00



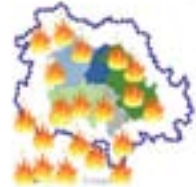
20:00



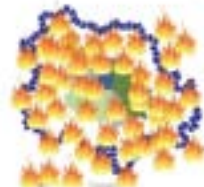
20:00



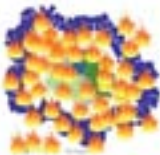
20:00



20:00



20:00



20:00



20:00



20:00



20:00



20:00

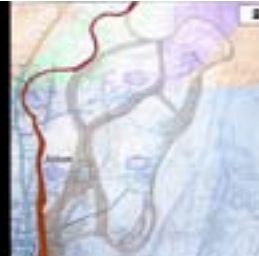


Willy Miermans

20:00



20:00



20:00



20:00



20:00



20:00



20:00



20:00



20:00



20:00



20:00



20:00



20:00



20:00



20:00



20:00



20:00



20:00



20:00



20:00



20:00

Guus Beumer

20:00



20:00



20:00



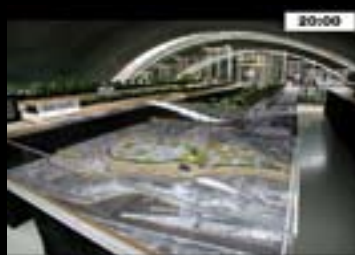
20:00



20:00



20:00



20:00



20:00



20:00



20:00



20:00



20:00



20:00



20:00



20:00



20:00



20:00



20:00



20:00



20:00



20:00

Jacqueline Schoemaker

20:00

20:00

20:00

20:00

20:00

20:00

20:00

20:00

20:00

20:00

20:00

20:00

20:00

20:00

20:00

20:00

20:00

20:00

20:00

20:00

20:00

De Gouden Linaal

20:00



20:00



20:00



20:00



20:00



20:00



20:00

20:00

20:00



20:00

20:00

20:00



20:00

20:00

20:00



20:00

20:00

20:00



Elma van Boxel en Kristian Koreman zijn in de eerste plaats landschapsarchitecten. *Genius loci* is een begrip, of haast een instrument, dat landschapsarchitecten hanteren om de duurzame geomorfologische kenmerken 'in het landschap' te beschrijven. Maar wat ben je ermee in een altijd veranderende stad als Rotterdam? Ook in het jargon van 'gewone' architecten betekent *genius loci* vaak niet meer dan 'de vormelijke aspecten van de omgeving'. Dat leidt al gauw tot analoge architectuur – denk aan Christian Norberg-Schulz naar Martin Heidegger, aan Aldo Rossi, ... In de stad vindt ZUS de 'niet-plekgebonden' kenmerken belangrijker. Daarom ontwikkelde het bureau het concept *genius situ*, de 'geest van de situatie', "Wat is de relatie tussen het zichtbare en onzichtbare landschap?". Het gaat ZUS om de mensen in hun pluraliteit, over sociale, politieke en economische processen, over demograafie, kortom: over situaties. Doel is "de integratie

Kort na de oprichting bracht ZUS *Re-igère: utopie en onderzoek in de hedendaagse stad* uit als mission statement. Een magazine met als inhoud artikels, interviews en *research by design* over Rotterdam; de stad die ZUS naar eigen zeggen zowel lief heeft als verafschuwt.

ongevraagd advies: over de grens van de professie

Geboeid door 'ongevraagd advies' en 'Re-public' besloot Architectuurwijzer 'het grensoverschrijdende' in ZUS' werk te bestuderen.

Naar aanleiding van de Rotterdam-Maaskantrijfs voor Jonge Architecten mocht het bureau een boek samenstellen. *Re-public, naar een nieuwe ruimtepolitiek (2007)* is misschien wel het belangrijkste wapenfeit van het bureau. Het boek verzamelt kritische teksten en projecten, waarvan er meer onuitgevoerd dan uitgevoerd zijn.

In 2007 won het bureau ZUS (Zones Urbaines Sensibles) de Rotterdam-Maaskantrijfs voor Jonge Architecten. In haar rapport preeft de jury het bureau van Elma van Boxel, Kristian Koreman en hun medewerkers voor de volgehouden onderzoekende inzet. ZUS zoekt sinds 2001 grenzen op en overschrijft ze. Een gehanteerde, grensoverschrijdende methode daarbij is het 'ongevraagd advies', voornamelijk gericht aan de stad Rotterdam. Op die manier verbreken Van Boxel en Koreman de grenzen aan het traditioneel opdrachtgeverschap.

speeddate 02.12.08

JAN BOELEN (p.34)

"Always design a thing by considering it in its next larger context – a chair in a room, a room in a house, a house in an environment, an environment in a city plan."

Eliel Saarinen

"We bevinden ons in een gigantisch hinterland, een niemandsland. Vlaanderen of Brussel ligt ver van Limburg. Maastricht bevindt zich ver van de Randstad. Aken lag vroeger kort bij Bonn en Luik was vroeger ook een hoofdstad. Het is een gebied waar Germaanse en Romaanse cultuur met elkaar botsen, schuren. Er is een constante spanning tussen cultuur-natuur, ruraal-urbaan, oude industriële nieuwe economie."

MARC DUBOIS (p.32)

"Deze dame, Marie Cecile Stevens, geboren in Valkenburg, Nederlands-Limburg 1901, vader afkomstig uit Valkenburg, moeder afkomstig uit Bokrijk, een grensoverschrijdend Europroject, deze dame was perfect drietalig: Nederlands, Frans en Duits, deze dame overleed in 1991, grootmoeder van Marc Gerardus Dubois, geboren, hier aanwezig."

"Bruggen zijn niet enkel constructies; het zijn ook symbolische betekenissen van het geheel van de stad."

ERIK DONCKIER (p.30)

"Euregio? Mag het ook een beetje minder zijn?"

"Wonen in een Euregio betekent wonen bij grenzen. Mensen verplaatsen zich van links naar rechts en andersom; dat heeft zijn voor- en nadelen. Een voordeel is dat men over de grens kan gaan werken maar het heeft ook zijn nadelen, zoals de coffeeshops."

"Ik vind de Euregio een reus op lemen voeten die er niet veel van bakt: bijvoorbeeld de IJzeren Rijn, het openbaar vervoer tussen Hasselt en Aken, het eigengereid beleid van de burgemeester van Maastricht inzake de coffeeshops, ..."

"Ik vind dat we reeds genoeg politieke bestuur

niveaus hebben. We hebben het niveau van de Euregio niet nodig. We moeten de Euregio niet institutionaliseren."

PIET STOCKMANS (p.28)

"Ik vind het een vreemd verhaal, de Euregio."

"De Euregio is wat we er van maken. Elke band die op een natuurlijke wijze tot stand komt, zal het wel overleven. De vraag is of de drang om samen iets te ondernemen eigenlijk wel overleeft."

"We leven in een tijd waarin mensen reizen en waarbij grenzen nauwelijks nog iets voorstellen."

WILLY MIERMANS (p.26)

"En dan komen de grenzen aan het einde van de 19e eeuw. Je ziet hier nog zo'n relict: de grens-paal. Aan de aanwezigheid van het onkruid, zie je dat we daar eigenlijk toch niet echt mee bezig zijn, ondanks het feit dat we daar in 1830 toch wel wat herrie rond hebben gemaakt."

"Hier ziet u het ruimtelijk structuurplan Limburg en zoekt u nu eens Maastricht? Dat is de quizvraag van de avond."

GUUS BEUMER (p.20)

"De Euregio verandert per kaart van gedaante; de grenzen zijn niet meer gedefinieerd."

"Volgens beide Bouwmeesters is er geen Euregio. Er is geen beleid. We hebben elkaar nog nooit ontmoet. We praten niet met elkaar. Er is geen enkel infrastructureel plan wat zich bezig houdt met de notie van de Euregio. Het schijnt enkel op een aantal politieke plekken gekoesterd te worden als een politiek verhaal."

"Laten we hopen op de sneltram. Eindelijk de verbindende factor tussen consumerend Maastricht en consumerend Hasselt als eerste indicatieve beweging van een Euregio."

"Maar gelukkig hebben we de cultuur... want cultuur krijgt subsidie... en met subsidie kan je zeggen: "Euregio, dat moet je doen", ..."

JACQUELINE SCHOEMAKER (p.16)

Waar grenst de Euregio?

Het Nederlandse deel van de Euregio Maas-Rijn bestaat uit het zuidelijke deel van de provincie Limburg en zes gemeenten die bij Midden-Limburg behoren.

Duitsland: de Regio Aken ligt volledig binnen de Euregio Maas-Rijn. Het is echter geen overheids-eenheid, maar een stichting die is opgericht om te kunnen deelnemen aan de Euregio. De bestuurlijke administratie waar deze stichting onder valt, is het 'Regierungbezirk' Keulen, die de Regio Aken wel omvat maar er niet mee samenvalt.

België: de Belgische provincies Limburg en Luik vallen volledig binnen de Euregio Maas-Rijn. De Duitstalige Gemeenschap ligt in de provincie Luik, maar is politiek onafhankelijk van de provincie

Hoewel ze volledige partners zijn in the Euregio Maas-Rijn, wordt slechts de helft van de Belgische provincies Limburg en Luik als 'aangrenzende zones' benoemd door de Europese administratie. Deze zones komen in aanmerking voor maximaal 20% van de subsidie voor de Euregio, omdat ze geen deel uitmaken van het binnengrensgebied en omdat ze eveneens deel uitmaken van andere Euregio's.

In het noorden grenst de Euregio Maas-Rijn aan de Euregio Maas-Rijn Noord. Deze bestaat uit zes gemeenten in Midden-Limburg, die ook deel uitmaken van de Euregio Maas-Rijn, het noordelijke deel van de provincie Nederlands-Limburg, het district Viersen, Mönchengladbach, het Rijn-district Neuss, Krefeld en het zuidelijke deel van het district Kleef.

Ten noorden hiervan ligt de Euregio Rijn-Waal, bestaande uit de districten Kleef (ook onderdeel van de Euregio Maas-Rijn Noord) en Wesel, het stadsdistrict Duisberg, de steden Arnhem en Nijmegen, delen van de Achterhoek en Noord-Oost Brabant, Zuid-West Gelderland, West-Veluwe en het noordelijke deel van de provincie Limburg (dat ook behoort tot de Euregio Maas-Rijn Noord).

Ten noorden van de Euregio Rijn-Waal ligt de Euregio Gronau-Enschede, die officieel 'de Euregio' heet en waar in de deelstaat Nedersaksen,

Landkreis Grafschaft Bentheim, Landkreis Osnabrück, Stadt Osnabrück en een paar gemeenten in Landkreis Emsland toe behoren, in Noordrijn-Westfalen de Stadt Münster en alle Kreise in het Münsterland, in Nederland de Regio Achterhoek en de gemeente Zutphen in de provincie Gelderland, de Regio Twente en enkele gemeenten in de Regio Noordoost-Overijssel en de gemeente Coevorden in Drenthe.

In het westen grenst de Euregio Maas-Rijn aan de Grensregio Vlaanderen-Nederland, waar de provincies Antwerpen, Belgisch-Limburg (dat ook deel uitmaakt van de Euregio Maas-Rijn), het arrondissement Leuven in de provincie Vlaams-Brabant, Oost-Vlaanderen, West-Vlaanderen (met uitzondering van de arrondissementen Veurne en Ieper), Zeeland, Noord-Brabant en Nederlands-Limburg (dat tevens onderdeel uitmaakt van drie andere Euregio's).

Ten zuidwesten van de Grensregio Vlaanderen-Nederland ligt de Euregio West-Vlaanderen - Nord-Pas de Calais, bestaande uit de provincie West-Vlaanderen en het departement Nord-Pas de Calais in Frankrijk.

Ten westen hiervan vormt het departement Nord-Pas de Calais ook een Euregio met de Engelse county Kent, de 'Tranchemanche Région' genaamd.

Ten zuiden hiervan ligt de Euregio Rives-Manche Région, bestaande uit de county East Sussex in Engeland en de departementen Seine-Maritime en Somme in Frankrijk.

In het zuiden grenst de Euregio Maas-Rijn aan de Euregio Grossregion, die bestaat uit de volledige regio Wallonië, inclusief de provincie Luik (die ook deel uitmaakt van de Euregio Maas-Rijn), Luxemburg, de deelstaten Rheinland-Pfalz en Saarland in Duitsland en de Région Lorraine in Frankrijk, die bestaat uit de departementen Vosges, Moselle, Meuse en Meurthe-et-Moselle.

Ten zuidoosten hiervan ligt de Euregio Rhin Supérieur – Oberrhein, waar deel van uitmaken Landkreise Ortenaukreis, Emmendingen, Lörrach, Waldshut, Breisgau-Hochschwarzwald en het stadsdistrict Freiburg in de Duitse deelstaat Baden-Württemberg, in de Région Alsace het departement Haut-Rhin en in het departement Bas-Rhin,

de arrondissementen Strasbourg-Ville, Strasbourg Campagne, Molsheim en Sélestat-Erstein en in Zwitserland de cantons Bâle-Ville, Bâle-Campagne, Jura, Argovie en Soleure.

Een stuk ten zuidwesten hiervan ligt de Europoort Gibraltar-Marokko, bestaande uit het Britse overzeese territorium Gibraltar en de volledige staat Marokko.

Een stuk ten zuidwesten hiervan ligt de Espace Caraïbes, gevormd door de Franse staat en de drie Franse overzeese departementen Guadeloupe, Martinique en Frans-Guyana.

Ten zuiden hiervan de Europese territoriale Euregio Amazonië, bestaande uit de Europese unie, Guyana, Brazilië en Suriname.

DE GOUDEN LINIAAL (p.12)

"Wat ons aanspreekt in het (Euregionale) landschap is dat er een zekere verdraagzaamheid lijkt te bestaan tussen de dingen, wat maakt dat schijnbaar onverzoenbare dingen toch samen blijven te gaan. Dingen met een verschillende schaal en functie, stijl, ouderdom, geplande ingrepen en privaat initiatief staan naast mekaar, terwijl het geheel toch heel vertrouwd blijft aanvoelen. Het is een landschap waarin we ons thuis voelen."

WIM VAN DEN BERGH

"Euregio functioneert maar op één niveau en dat is het persoonlijke niveau."

"Het zoomen heeft heel sterk te maken met de manier van denken die we allemaal erop nahouden en dat is: je neemt een object, dat object heeft een context en dat object bestaat altijd uit componenten."

"Een grens is een potentiaal verschil dat je kan gebruiken. Het is een plek waar je tussenschakels kunt creëren."